

4

さいたま市で行われる自転車の競技会を応援するためにフランスから来日したフィリップくんは、和食がすっかり気に入りました。太郎くんは和食の魅力をもっとフィリップくんに教えようといろいろ調べてみたところ、新聞で次のような文章を見つけました。

次の文章は、京都大学の山極寿一教授の「時代の風：日本人と和食」という見出しで、毎日新聞に掲載された文章です。これを読んで、問1～問5に答えなさい。

毎日新聞社

平成24年4月15日（日）14版の掲載記事による。

(一部ふりがなをつけるなどの^{へんこう}変更があります)

- ※1 二次代謝物……生物自身が作り出す物質のことであり、有名なものとして^{こうきん}抗菌物質や色素などが挙げられる。ここでは、中毒を起こす物質のことを指す。
- ※2 あつれき………仲が悪くなること。

問1 太郎くんは日本で下線部①「ユネスコの無形文化遺産」になっているものをフィリップくんに見せようと思い、写真を探しました。ふさわしい写真を、次のア～カの中からすべて選び、記号で答えなさい。

ア



イ



ウ



エ



オ



カ



問2 下線部②「相手を選ばないと、食べたいものも食べられなくなってしまう」とありますが、太郎くんは、ニホンザルがどのような相手であればえさを必ず食べられると考えましたか。10字以内で答えなさい。

問3 下線部③「人間の五感は食を通じて自然の変化を的確に感知するように作られてきた」とありますが、太郎くんは、給食の時間に栄養士の先生が言っていたことを思い出しました。魚、野菜、果物などがよくとれて、味のもっともよい時期を「旬^{しゅん}」といいます。次のア～シの中から、旬の食材を、季節ごとに2つずつ選び、記号で答えなさい。

[]	[]
[]	[]
たけのこ	なす
春	夏
冬	秋
[]	[]
[]	[]
みかん	さんま

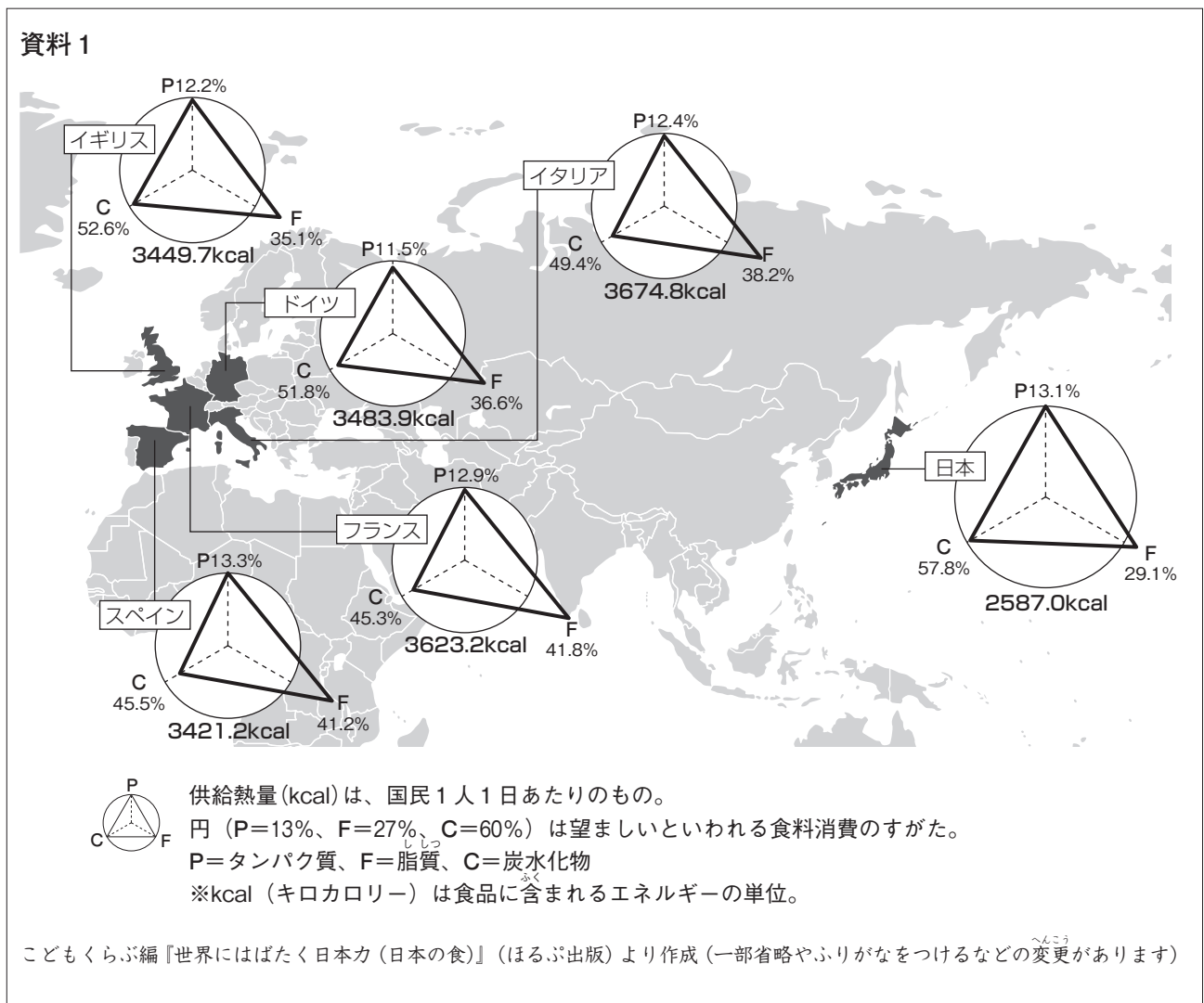
ア きゅうり イ ^{なっとう}納豆 ウ 柿 エ ぶり オ いちご カ 牛乳
 キ もやし ク すいか ケ 卵 コ 白菜 サ あさり シ さつまいも

問4 下線部④「自然と人、人と人とを豊かにつなぐ日本の和の伝統」とありますが、日本には季節ごとにいろいろな行事があり、それらの行事のときに食べる特別な料理を「行事食」といいます。

(1) この時期(1月)にあなたが食べた、または日本でよく食べられている行事食にはどのようなものがあるか、答えなさい。

また、(2) その行事食に込められた願いを調理法や具材などを取り上げて、具体的に説明しなさい。

問5 太郎くんは、フィリップくんからフランスでも日本食レストランが増えてきている様子などを聞きました。下の資料1から、ヨーロッパでも和食が健康に良いとして、人気になっている理由を2つ考えて、答えなさい。



うなぎ料理は、さいたま市の伝統産業です。太郎くんは、夏休みの自由研究でうなぎについて調べました。

次の太郎くんが調べた「うなぎの研究」をもとにして、問1～問5まで答えなさい。

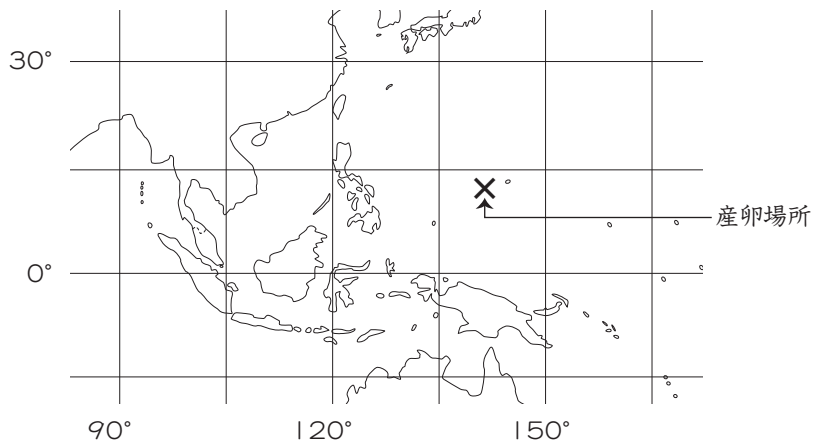
うなぎの研究

(1) うなぎの産卵場所

日本で食べられるうなぎの産卵場所は、2009年、東京からはるか2000kmも南のマリアナ諸島の西方海域であるということがつきとめられました。

資料1の地図の「×」印がその産卵場所です。×の位置は です。

資料1



(2) うなぎの移動

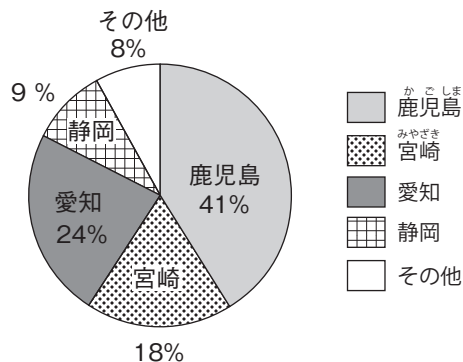
うなぎは、成長すると、台湾から日本列島に向かって流れる①黒潮と呼ばれる海流によって日本の太平洋岸に出現します。

(3) わたしたちが食べているうなぎについて

わたしたちが食べているうなぎのほとんどは、太平洋を移動してきたうなぎの稚魚を養殖したものです。

昭和45年には、静岡県・愛知県・三重県の3県で全国の収穫量の90パーセントをしめていました。うなぎの養殖で有名な静岡県の湖が②浜名湖です。平成24年の全国のうなぎの収穫量の上位4県は資料2のとおりです。また、消費者の「うなぎのかば焼き」に支出した額の多い順に県庁所在地及び政令指定都市をあらわした表が資料3です。うなぎの収穫量の多い都道府県が変化した背景には、どのようなことがあったのか、③考えました。

資料2 平成24年都道府県別うなぎの収穫量



農林水産省の「内水面養殖業都道府県別魚種別収穫量」より作成

資料3 都道府県県庁所在地及び政令指定都市1世帯の「うなぎのかば焼き」年間支出額
(平成22～24年平均)

順位	都市名	金額(円)	順位	都市名	金額(円)
1	浜松市	5,817	18	さいたま市	2,897
2	京都市	4,495	:	:	:
3	おおさか 大阪市	4,001	:	:	:
4	おおつ 大津市	3,933	32	鹿児島市	2,140
5	金沢市	3,775	:	:	:
6	名古屋市	3,701	:	:	:
7	なら 奈良市	3,666	45	宮崎市	1,578
8	津市	3,592	:	:	:
9	さかい 堺市	3,514	:	:	:
10	静岡市	3,451	51	なは 那覇市	1,308

総務省の「家計調査」より作成

(4) うなぎは、食べられなくなるのか

平成25年に、ニホンウナギは、^{かんきょう}環境省によって、近い将来野生での^{ぜつめつ}絶滅の危険性が高いものに指定されました。研究者らによると、ニホンウナギが絶滅の危機に追いこまれた理由は、産業の発展により環境が悪化したことや、と考えられています。

問1 空らん に入る×印の位置を、緯度・経度の順に、小数点を使わずに、およその数で表しなさい。

なお、地図中の緯線と経線は15度おきにひかれているものとします。

問2 下線部①「黒潮」について述べた文として、もっとも適切なものを、次のア～エの中から2つ選び、記号で答えなさい。

- ア 黒潮は暖流で、冬でも海面温度が20℃近くになる。
- イ 黒潮は寒流で、日本の太平洋側の陸地の気温を下げる。
- ウ 黒潮は対馬海流と日本海でぶつかり、日本海沿岸に良い漁場をつくる。
- エ 黒潮は親潮（千島海流）と日本の三陸海岸の沖合でぶつかり、良い漁場をつくる。

問3 次のa～dは、下線部②「浜名湖」をふくむ4つの日本の湖に関する説明文です。説明文と湖の名前の組み合わせとしてもっとも適切なものを、次のア～エの中から1つ選び、記号で答えなさい。

- a 湖の面積は日本の湖の中で最も大きく、湖がある県の面積のおよそ1/6をしめる。
- b 白鳥の飛来地として有名で、付近に黄熱病の研究で知られる医学者の記念館がある。
- c 湖の水は首都の上水道として供給され、その北側には茶畑がひろがっている。
- d 湖の東には楽器製造やオートバイ製造で有名な都市がある。

- | | | | | |
|---|----------|----------|---------|---------|
| ア | a - 琵琶湖 | b - 猪苗代湖 | c - 浜名湖 | d - 狭山湖 |
| イ | a - 猪苗代湖 | b - 琵琶湖 | c - 狭山湖 | d - 浜名湖 |
| ウ | a - 猪苗代湖 | b - 琵琶湖 | c - 浜名湖 | d - 狭山湖 |
| エ | a - 琵琶湖 | b - 猪苗代湖 | c - 狭山湖 | d - 浜名湖 |

問4 下線部③「考えました。」とありますが、太郎くんが、資料2と資料3から考えたこととして適切ではないものを、次のア～エの中から1つ選び、記号で答えなさい。

- ア 温暖で水が豊かな地域に、うなぎの養殖地が移ってきた。
- イ 日本人の食生活が変化し、うなぎを食べる人が減ってきた。
- ウ 保存技術の進歩によって、うなぎを何百キロも離れた場所まで輸送できるようになった。
- エ 高速道路や鉄道の発達によって、うなぎを、遠くまで時間をかけずに運べるようになった。

問5 空らん にあてはまる内容を書きなさい。