

正答（例）【小学校算数B】

1 (1) 3

- (2) (例) 37×24 の24は 3×8 と考えることができます。
すると、 37×24 の積は 37×3 の8倍の大きさになります。
だから、積は111の8倍の888になります。

2 (1) 【式】(例) $1500 \div 250$ 【答え】 6 (倍)

(2) 【番号】 1

- 【わけ】(例) 棒グラフで表すことができる水の量は、1目もりが 50m^3 で20マスだから、 $50 \times 20 = 1000$ で、 1000m^3 までです。
 $6 \cdot 7$ 月の水の使用量は 1500m^3 で、 1000m^3 よりも多いので、棒がわくの中に入りません。

(3) 4

3 (1) 27 (分間)

(2) 1, 3

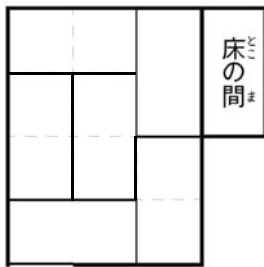
(3) 【番号】 3

- 【わけ】(例) 10人分のスープの量は、 $9 - 7 = 2$ で、2Lです。
残りの30人に必要なスープの量は、 $2 \times 3 = 6$ で、6Lです。
10人に分けた後では7L残っているなので、30人に分けると、 $7 - 6 = 1$ で、1L残ります。
だから、分けることはできますが、残ります。

4 (1) 9 (小節目)

- (2) (例) 12は、4と6の最小公倍数です。

5 (1)



出入口

(2) 4

- (3) 【求め方】(例) まず、妹の一あたの長さを求めるために、妹の身長10%の長さを計算します。 $140 \times 0.1 = 14$ で、約14cmになります。
次に、妹のはしの長さを求めるために、妹の一あたの長さを1.5倍します。 $14 \times 1.5 = 21$ で、約21cmになります。

【答え】 (約) 21 (cm)